

PROZA

<http://www.albert-j.co.jp>

MODEL: PCI-0528

for Professional

STRAIGHT HAIR IRON



取扱説明書

- このたびは当製品を、お買い上げいただきまして、まことにありがとうございます。
- ご使用になる前に、この取扱説明書を必ずお読みください。
- お読みになった後は、必ず保管してください。


プローザ プロフェッショナルストレートヘアアイロン


- この取扱説明書に書かれた製品の定格・仕様は性能改善のため、予告無く変更する場合があります。
- 撮影・印刷の条件により、製品の色調や表示などが実物と異なることがあります。

安全上のご注意 ご使用前によくお読みのうえ、正しくお使いください。

この注意事項は、安全に正しく商品をお使いいただき、危害や損害を未然に防止するため、必ずお守りください。


■誤った使いかたをした時、生じる危害や損害の程度を、次の表示で区分し説明しています。

 **警告** この表示は、「死亡または重傷を負う可能性が想定される」内容。





 **注意** この表示は、「障害を負う可能性および物的損害のみの発生が想定される」内容。

■お守りいただく内容の種類を、次の絵表示で区分し説明しています。

 このような絵表示は、「禁止」です。してはいけない内容。

 このような絵表示は、「強制」です。必ずしていただく内容。

警告

	●改造はしないでください。また修理技術者以外の方は、分解や修理をしないでください。火災・感電・けがの原因になります。
	●交流 100V 以外では使用しないでください。火災・感電の原因になります。
	●プレート横の穴や隙間に、ピンや針金などの金属物等・異物を入れないでください。感電の原因になります。
	●子供だけで使わせたり、幼児の手の届くところでのご使用や放置はしないでください。感電・やけど・ケガの恐れがあります。
	●電源コードを傷付けたり、破損したまま使用したり、加工したり、無理に引っ張ったり、ねじったり、束ねたまま使用したり、重い物を載せてご使用しないでください。火災・感電の原因になります。
	●定格15A以上のコンセントを単独で使ってください。他の器具と併用すると分岐コンセント部が異常発熱して発火することがあります。火災の原因になります。
	●電源プラグは刃および刃の取り付け面に、ホコリが付着していないか確認し、刃の根元まで確実に差込んでください。火災・感電の原因になります。
	●水につけたり、水をかけたりしないでください。ショート・感電の原因になります。
	●お手入れや使用しない時・収納時は差込プラグをコンセントから抜いてください。そうしない場合、絶縁劣化による、感電・漏電火災の原因になります。

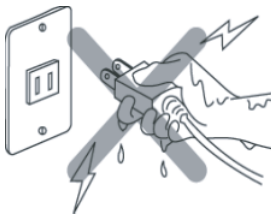
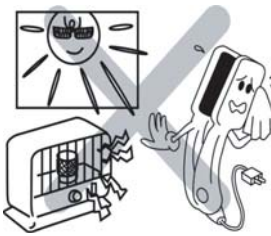

仕 様

電 源	AC100V 50/60Hz	電源コード	約2.5m
消費電力	35W	重 量	約350g
本体サイズ	約W265×D33×H42mm	熱源方式	PTCヒーター ※1
プレートサイズ	約W85×D30mm	設定温度	約80～200℃

⚠ 注意

⊘	●コードを束ねたまご使用しないでください。コードが発熱して故障・火災の原因になります。
	●持ち運ぶ際は、コードを持って移動しないでください。コードが断線する恐れがあるので、火災・故障の原因になります。
	●毛髪のお手入れ以外のご使用はしないでください。また、乳幼児へのご使用もしないでください。やけど・火災・故障の原因になります。
	●160℃以上の高温で、毛髪のお手入れをする際は、充分にご注意ください。数秒手を止めると高温のため、髪を焦がしたりダメージを与えてしまう恐れがあります。
	●ご使用直後はプレート部が高温のため、置場所には充分ご注意ください。やけど・火災の原因になります。
🚫	●使用中や使用直後は本体ヒータープレート部を、絶対に触らないでください。高熱によりやけど・ケガの恐れがあります。特に、乳幼児には触らせないよう、ご注意ください
	●本体を握る方向とは逆方向に、無理矢理広げないでください。故障や破損の原因になります。
⚠ 強制	●電源プラグを抜くときは、電源コードを持たずに必ず先端の電源プラグを持って引き抜いてください。そうしない場合、感電やショートして発火することがあります。
	●ご使用時に何か異常があった場合は、すみやかに電源プラグをコンセントから抜いてください。

⚠ 注意

⊘		濡れた手で電源プラグを抜き差ししないでください。〈感電の原因になります。〉	⊘		タコ足配線はしないでください。〈火災の原因になります。〉
⊘		直射日光のあたるところや、高温多湿な場所に置かないでください。〈変形・故障の原因になります。〉	⊘		投げたり、落としたり、強い衝撃を与えないでください。〈破損・故障の原因になります。〉

※1) PTCとは「Positive Temperature Coefficient」の略で、温度上昇によって電気抵抗が増す「正の温度係数」を持つサーミスタの事を指します。この特性をもったセラミックヒーターは「自己温度制御」に優れ、

- 過度の温度上昇を防ぐ
- 一定の温度を保つ（温度の脈動が発生しない）
- 必要以上の電力を消費しないように制御
- 長期の耐久性に優れる

といった特徴を、特別な付加装置を必要とせず、実現する事ができます。

1. 各部の名前

※イオン噴出しイメージ

マイナスイオン発生口

マイナスイオン表示ランプ

360° 回転コード

耐熱グリップ

本体

ヒータープレート

セラミックプレート&トルマリンコート

ツインPTCヒートシステム

横ズレ防止ガイド

±1mm

プレートクッション

パイロットランプ

お知らせセランプ機能

温度調節ダイヤル

電源スイッチ

MODEL PCI-0528

本体/コントロール部

2. 機能

ご使用前によくお読みのうえ、正しくお使いください。

無段階温度調節	温度範囲 80~200℃	IC温度制御
ツインPTCヒートシステム	セラミックプレート	ナノトルマリンコート
マイナスイオン発生機能	マイナスイオン表示ランプ	プレートクッション機構
横ズレ防止ガイド	360° 回転コード機能	お知らせランプ機能

特 徴

無段階温度調節	温度範囲 80~200℃	IC温度制御
---------	--------------	--------

【プロ仕様だから約80~200℃までの温度調節機能！】

- プロ仕様の、高温設定だから何度も滑らすことなく仕上がり、髪にもやさしく簡単♪
- ストレートに適した温度の最低180℃前後まで充分にカバーできます。**※注) 熟練者のみ**

ツインPTCヒートシステム

【ツインPTCヒートシステム】※PTCとは「自己温度制御」に優れた特性をもった熱源体

- 両プレートが均一に熱くなり、熱ムラによるダメージを防ぎます。
- 過度の温度上昇を防ぎ、一定温度を保ち、必要以上の電力消費を制御する特性がある。

セラミックプレート

ナノトルマリンコート

【劣化に強く遠赤効果のあるセラミックプレート&トルマリンコート】

- 遠赤外線効果があり、熱伝導率が高いセラミックプレートに熱伝導性が良く、抗菌+防腐+防臭効果や、マイナスイオン発生と赤外線効果の特性がある、トルマリンの粒子でコーティングを施しているため、髪通りが良く、髪への負担を最小限に抑えてくれます！

マイナスイオン発生機能

マイナスイオン表示ランプ

【マイナスイオンで髪に潤いたっぷり】

- マイナスイオン効果でツヤとハリ！使うほど潤い度もアップします。

プレートクッション機構

【セラミックプレートのクッション機構】※プレートを指で強く押すと故障の原因になります。

- プレス時に余裕がない状態では、髪通りも悪く毛が抜けたり、髪自体へのダメージを、クッション機構(1mm±)により、挟んだ髪にかかる圧力を分散させます。

360° 回転コード機能

お知らせランプ機能

その他機能

【プロ仕様はコードの長さが違う！よじれに強い360° 回転機能】

- プロ仕様特有のコード長さも、根元が回転しよじれに強く使い勝手は抜群♪

【お知らせランプは、色が変って指定温度を知らせてくれます】

- 設定温度になると、パイロットランプが(赤)から(緑)に変れば使用できます。

※温度維持のため変色を繰り返しますが、1度色が変れば以降ご使用いただけます。

【横ズレ防止ガイド】

- グリップを握った時に、プレートがずれないから思い通りにスタイリングできます。

【本体にコントロール部があるから使い勝手抜群！】

- コードにコントロール部があると電源や温度調節など設定しにくい。

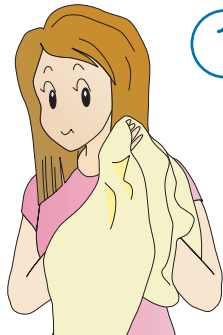
3. 温度設定と操作方法

1. 電源プラグをコンセントに差し込む。
2. 電源スイッチを「ON」にする。「パイロットランプ(赤)」が点灯します。
3. 温度調節ダイヤルでお好みの設定温度に合わせます。
4. 設定温度になると、ランプの色が(赤)から(緑)に変わります。**※以降は変色を繰り返します。**

120~150℃	通常はこの範囲でご使用ください。
80~200℃	専門の技術者や熟練された方のみ、必要に応じてご使用ください。
⚠ 注意	※本体のヒータープレート部は、かなりの高温に設定できますので、注意事項をよくお読みの上、正しくご使用ください。

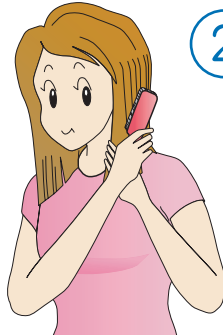
4. ご使用方法

※パイロットランプが(赤)から(緑)になると、ご使用できます。



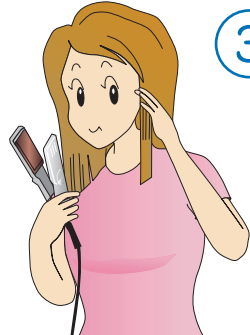
①

髪の水分を充分拭き取る



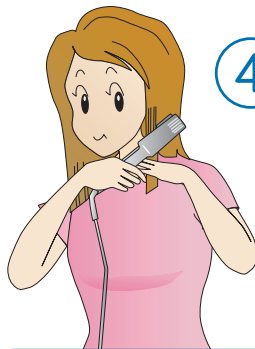
②

髪をブラシで整えます



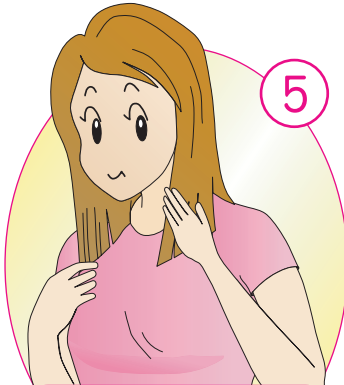
③

毛束を指で取り、挟みます



④

毛先側にスライドさせます



⑤

ストレートヘアの完成

⚠ 注意

プロ仕様のため、熟練者以外の方が、ご使用できる温度設定の範囲は120~150℃です。高温で使用すると、髪を傷めたり、焦がしたりする恐れがあります。

注意: 下記の注意事項を守って、正しくご使用ください。

- 使用温度は必ずお守りください。高温で使用されると髪が焼けることがあります。
- 毛髪の水分を充分拭き取ってご使用ください。水蒸気でやけどをすることがあります。
- 異常なおいや音がする場合は、すぐにご使用を中止してください。

5. 安全にご使用いただくために

!	本製品は業務用の目的として開発されており、取扱い及び操作には十分に習熟し、注意してご使用ください。また、毛髪の施術以外に使用しないでください。
	施術前に正しく毛髪診断を行い、痛みかけや痛んだ毛髪には使用しないでください。また、既に縮毛矯正を施した部分への連続使用は毛髪保護のためにも避けてください。
⊘	施術の際は、毛髪の薬剤を洗い流し、水分を拭き取ってからご使用ください。薬剤が本体内部に侵入すると、故障や事故の原因になります。
	施術の際は、毛髪の水分が多すぎると、水蒸気が発生して、頭皮などにやけどをする恐れがありますので、充分にご注意ください。
	アイロンをスライドさせる際に過度の圧力をかけたり、毛髪を挟んだまま手を止めないでください。高温で操作を誤ると毛髪が焼けたり、断毛を起こす恐れがあります。
	通電したまま放置しないでください。ヒータープレートは高温ですので、周囲のものを変色・変形させたり、火災の恐れがあります。

6. お手入れの方法

- 電源スイッチをオフにします。電源プラグを、コンセントから抜き、ヒータープレートの温度が充分に下がったことを確認してから作業を行ってください。
 - ご使用毎にプレート部に付着した薬液は、きれいに拭き取ってください。
 - ※薬液がプレート部に蓄積すると焦げ付いたり、ほこりが付着したり、滑り性能の低下を招きますのでご注意ください。
 - 汚れは、ぬるま湯か中性洗剤に浸けた柔らかい布をかたくしぼって拭き、さらに乾いた布で洗剤が残らないように拭き取ってください。
- (お願い)
- お手入れに、シンナー・アルコール・ベンジン・アルカリ溶剤・クレンザー等研磨剤入り洗剤を使用しないでください。(変色・変質の恐れがあります。)
 - 科学ぞうきんを使うときは、その注意書きに従ってください。

7. 故障かな?と思ったら (故障と思われる前に、次の項目についてお調べください。)

このような場合	原因	処置
●パイロットランプが点灯しない。 ●プレートが熱くならない。	●電源プラグがコンセントから抜けていませんか? ●電源スイッチが「OFF」になっていませんか? ●温度調節ダイヤルで温度設定は、しましたか?	●電源プラグをコンセントに正しく差し込んでください。 ●電源スイッチの方向を確かめて「ON」に入れてください。 ●ダイヤルの印と温度表示を確認し、設定をしてください。
●パイロットランプが消えたり点滅する。	●電源プラグがコンセントから抜けていませんか?	●電源プラグをコンセントに正しく差し込んでください。
●パイロットランプの色が何度も変る。	●問題ありません。設定温度を維持するために変色を繰り返します。	●ヒータープレートが熱くなっていたらご使用ください。

プローザ プロフェッショナルストレートヘアアイロン

MODEL: PCI-0528 保証書

この保証書は、本書【取扱説明書】・本体貼付ラベル等の注意事項による正常なご使用で、保証期間中に故障した場合には、本書記載内容にて無料修理をさせていただくことを、お約束するものです。

保証期間中に正常な使用状態で、万一故障した場合には、保証書記載事項に基づき、無料修理いたしますので、お買い求めの販売店へお申し出ください。

お買い上げ年月日、販売店名など記入漏れがありますと無効となりますのでご注意ください。保証書は再発行いたしませんので、内容をご確認のうえ大切に保管してください。

保証規約

- 保証期間内でも、次の場合には有料修理となります。
 - 使用上の誤り及び不当な修理や改造による故障及び損傷。
 - お買い上げ後の落下、設置場所の移動、引越し、輸送等による故障及び損傷。
 - 火災、天災地災（地震・風水害・落雷等）、塩害、公害や異常電圧による故障及び損傷。
 - 過酷な条件の下で使用されて生じた故障または損傷。
 - 本書のご提示がない場合。
 - 本書にお買い上げ日、お客様名、販売店名の記入のない場合、あるいは字句を書き換えられた場合。
 - 使用中に生じる外観上の変化。（ケース・本体等の小キズなど）
 - 一般家庭用以外（たとえば業務用など）にご使用の場合の故障及び損傷。
- 本書は日本国内においてのみ有効です。
This warranty is valid only in japan
- 本書は再発行いたしませんので、たいせつに保管してください。

保証期間 お買い上げ日 年 月 日から 本体は、1年間（ただし消耗品は除く）

お客様	
お名前	ふりがな
	様
〒	□□□-□□□□
☎	— —
取扱販売店	店名/住所/電話番号

(印)

【企画/輸入/発売元】

株式会社アルバジャパン

〒574-0032 大阪府大東市栄和町7-7

製品に関する問い合わせ/受付時間: 平日 10:00~17:00(日・祝・当社休日を除く)

お電話の方は TEL:072-870-7700 FAXの方は FAX:072-870-9353

メールの方は E-mail:info@albert-j.co.jp

切り取り線

